



Euer Tisch - wie er entstand

Stephan Schütz, Kunst +
Holz

Nussbaum - der Baum der
Fruchtbarkeit



Unbearbeitete Bretter aus dem Holzlager



Trennschnitt - ergibt 4 Einzelbretter



Nach dem Trennschnitt werden die rohen Bretter eine Woche gelagert



Anschliessend werden sie abgerichtet, gehobelt und nochmals eine Woche gelagert





Nach dem Hobeln kommen zwei Äste zum Vorschein



Die Konturen der vier Bretter sind sichtbar



Wunderschönes Detail - eine nicht ausgewachsene Knospe am Stamm

Die 4 Einzelbretter werden aneinander
gefügt und zum Verleimen vorbereitet

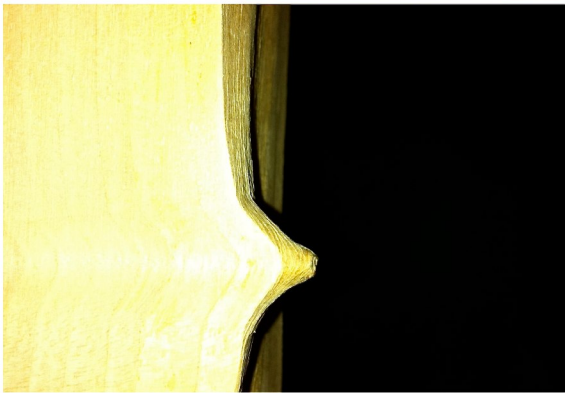


Sie werden 2 Tage gelagert und die
Leimflächen nachbearbeitet





Der Verleimständer presst die Leimflächen aufeinander







Die Stahlrohrbeine des Tisches





Der Sitzbank - erarbeitet aus demselben Nussbaum wie der Tisch





Lehne und Sitzbank des Ecktisches





Nussbaum-Tisch mit Eckbank

Stephan Schütz, Kunst + Holz
Gewerbestrasse 7, 8162 Steinmauer, +41 79 743 54 78