



Barock im
Gubel



Vor Beginn der Renovation (aussen) und Restauration (innen)





Hinterer Fuss und Sockelpartie



Rückansicht mit Kranzprofil und Verbindungselementen

Schadhafte Stellen und fehlende Teile in der
mittleren Frontpartie



Begradigung der Schubladenmitteltraverse:

Bild unten:

Rechts im Bild ist die durchhängende Traverse deutlich sichtbar, so dass die Schublade beim Schliessen streift

Bild rechts:

Die hintere, helle Holzleiste wird mit Vorspannung nach oben gebogen und mit der nach unten hängenden Traverse verbunden





Ausgesuchte Nussbaum-Stockmasefurniere für die Neufurnierung der Seitenteile und diverse kleinere Ergänzungen



Lose Teile werden geleimt und mit dem heissen Bügeleisen festgeleimt



Bild oben und Mitte:
Rückwand mit Schwundrissen (Spalt)

Bild unten:
Aufgefüllt mit Eichenholz



Oberflächenbeschichtung mit Gellack:
Links: Grundauftrag mit Öl - Rechts: 1. Gellack-Auftrag



2. und 3. Auftrag des Gellacks



Während dem Aufpolieren wirkt die Oberfläche milchig, matt und kommt dann allmählich zum erwünschten Glanz am Beispiel rechts, der Sockel-Fusspartie



Schrittweise Zusammenbau



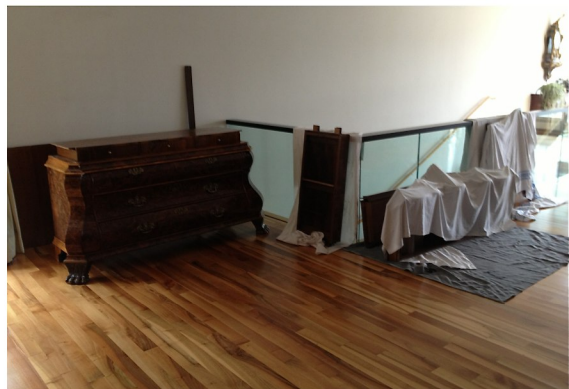
Ohne Beschläge



Mit Beschlägen

Lieferung des Möbels in den Gubel

Nach abgeschlossener Werkstattarbeit wird das Möbel an einem neuen, hervorragend geeigneten Standort im Gubel wieder aufgebaut





Die sogenannten Geheimfächer links und rechts in der Schrankseite werden mit einem sehr einfachen aber genialen Verschluss abgeschlossen



Beschlag einer französisch königlichen Hofschreinerei. Typische Erkennungsmerkmale sind: Löwenkopf mit Ring und Lilie am Ring. Rechts in der Mitte fehlt ein Blütenkopf was somit ein schönes Wiedererkennungsmerkmal für dieses Möbel ist.



Wunderschönes Ornament decoupiert und handgeschnitzt



Schlüsselschild-Partie vorher (links) und nachher (rechts)



Neu furnierte Schrankseite mit sehr schön gelungenem Kreuzbild



Vom Entrée zum Korridor - ein schöner Blickfang





Ein passender Standort ohne direktes Sonnenlicht



Stephan Schütz, Holz & Kunst
Gewerbestrasse 7, 8162 Steinmauer, +41 79 743 54 78